

カンタッチ（電線管用クランプ）

概要

電線管用クランプ【カンタッチ】は電線管を一体型クランプで仮止め固定し、ハンマーでクランプをたたき込むことにより、片手作業で確実な固定を可能にしました。電線管の取付個所が高所の場合でもこの【カンタッチ】を使用すれば、不安定な態勢での長時間の固定作業を改善することができます。



カンタッチ



カンタッチ使用状況

特長

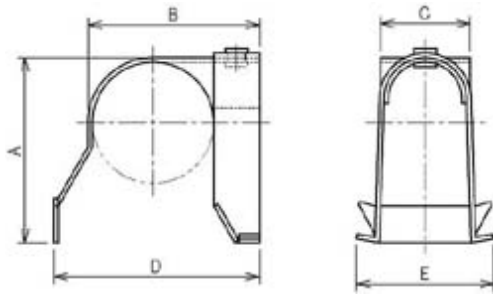
1. 仮止め固定が、工具を使わず手だけで可能です
2. 取付固定は、汎用のハンマーで簡単にできます
3. クランプ本体の他に部品を必要とせず紛失の心配がありません
4. ステンレス材なので耐久性に優れています
5. クランプのバネ性により保持、増し締めやトルク管理を必要としません
6. ねじが無く、振動に対するゆるみがありません
7. 施工時間の短縮ができます（従来の1/3以下）

種類と寸法（表1） 薄鋼電線管用【単位mm】

型式	A	B	C	D	E	適合電線管	
						呼び径	外径
CLP-25	40	37	20	44	28	C25	25.4
CLP-31	46	43	20	50	28	C31	31.8
CLP-39	52	54	20	62	28	C39	38.1
CLP-51	65	67	20	75	28	C51	50.8

種類と寸法（表2） 厚鋼電線管用【単位mm】

型式	A	B	C	D	E	適合電線管	
						呼び径	外径
CLP-22	41	38	20	45	30	G22	26.5
CLP-28	47	45	20	52	30	G28	33.3
CLP-36	56	58	20	66	30	G36	41.9
CLP-42	62	64	20	72	30	G42	47.8
CLP-54	74	76	20	83	30	G54	59.6



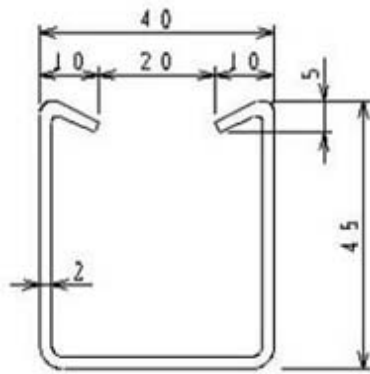
材質：ステンレス (SUS304)

種類と寸法 (表3) 厚鋼電線管用【単位mm】

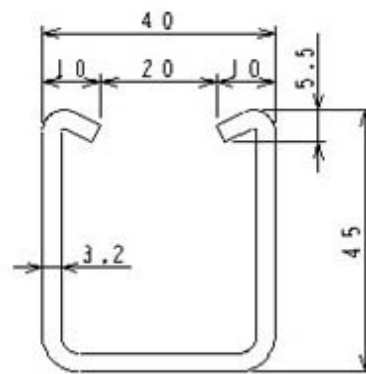
型式	A	B	C	D	E	適合電線管	
						呼び径	外径
CLP-M22	42	40	22	44	36	G22	26.5
CLP-M28	49	47	22	51	36	G28	33.3
CLP-M36	58	58	22	63	36	G36	41.9
CLP-M42	64	64	22	67	36	G42	47.8
CLP-M54	75	76	22	82	36	G54	59.6

適合チャンネル

表1, 2 適合品

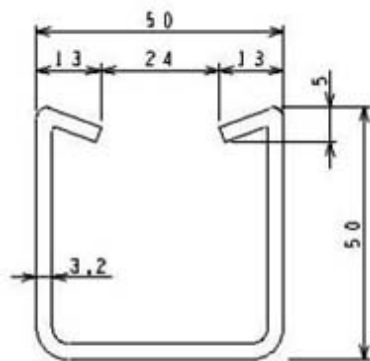


D-2



LY-2 (当社製品)

表3 適合品



M-50

